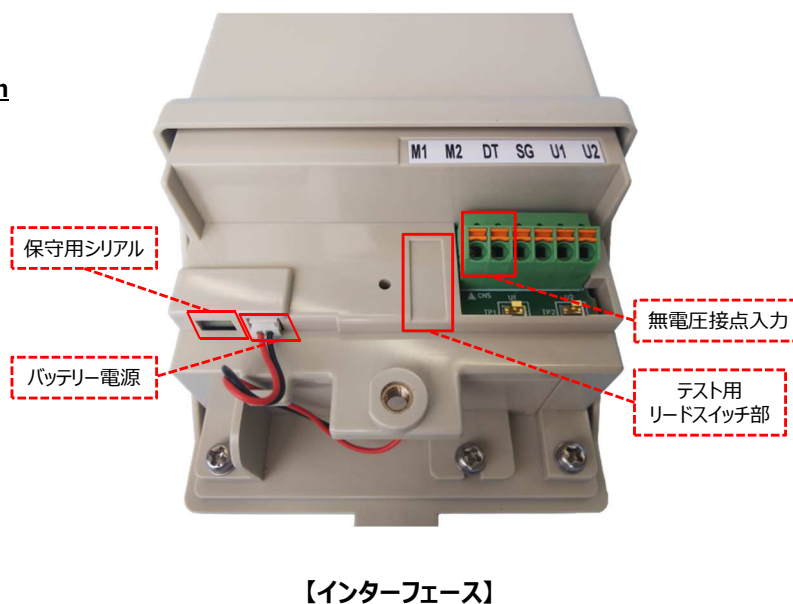
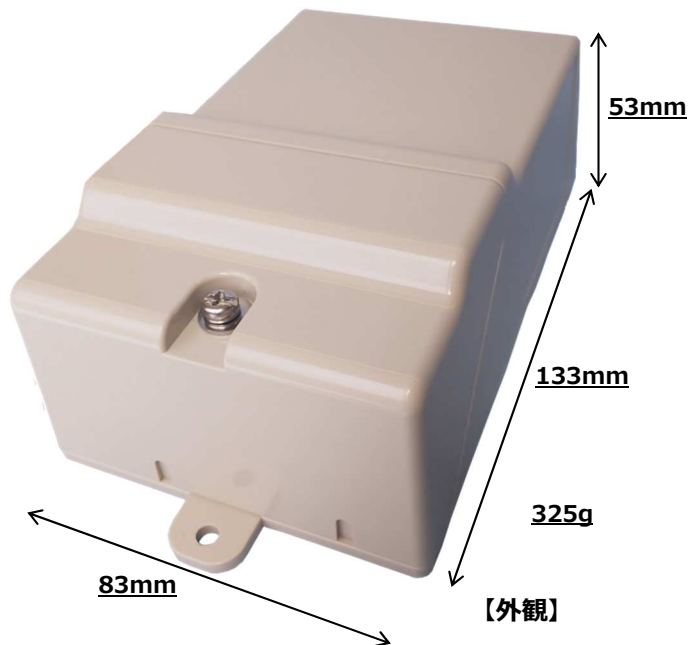


LoRaWAN/LoRaSPN向けIoTソリューション LoRaWANエンドデバイス(接点監視端末) (OiNET-950NU82)

装置外観

【OiNET-950NU82】



装置概要

OiNET-950NU82は無電圧接点入力を1ポート備えたLoRaWAN仕様に準拠したLoRaWANエンドデバイスです。

水門の開閉等を検知するセンサーのような無電圧接点出力を行う装置や、雨量計のような接点パルス出力を行う装置を接続し、LoRaWANを用いて通信することが可能です。

また、バッテリーでの動作を考慮した低消費電力設計となっています。

項目	説明
準拠規格	ARIB STD-T108 / LoRaWAN V1.0.3
使用中心周波数	920.6~923.4MHz(200kHz : 15波) / 920.7~923.3MHz(400kHz : 13波)
変調方式 : 通信速度	LoRa変調方式 : 0.2~10kbps (SF12~SF7) FSK変調方式 : 50kbps (帯域幅 : 200kHz)
送信電力	20mW (特定小電力無線)

特長

- 👍 LoRaWAN仕様に準拠 (Class A/C、各種MACコマンド) ※ 1
- 👍 リチウム電池を内蔵。低消費電力設計 (送信時はmA、スリープ時はμAで動作可能)
- 👍 接点入力 (DI) は、状態 (Open/Close) 検知、および接点入力パルスに対応
- 👍 各種シーケンスに対応 (テスト送信 / 定時送信 / 周期送信 / 状態送信 / 状態取得 / 制御 / 設定変更等)
- 👍 LoRaSPN (Small Private Network) に対応可能 ※ 2

※ 1 : ClassBは将来対応予定です。

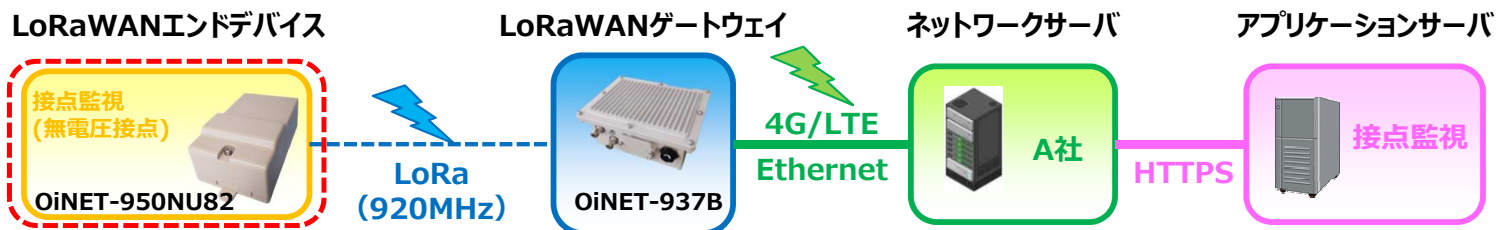
※ 2 : LoRaWAN関連パラメータ (SyncwordおよびMajor version) の設定変更により対応が可能となります。

LoRaWANエンドデバイス（接点監視端末）

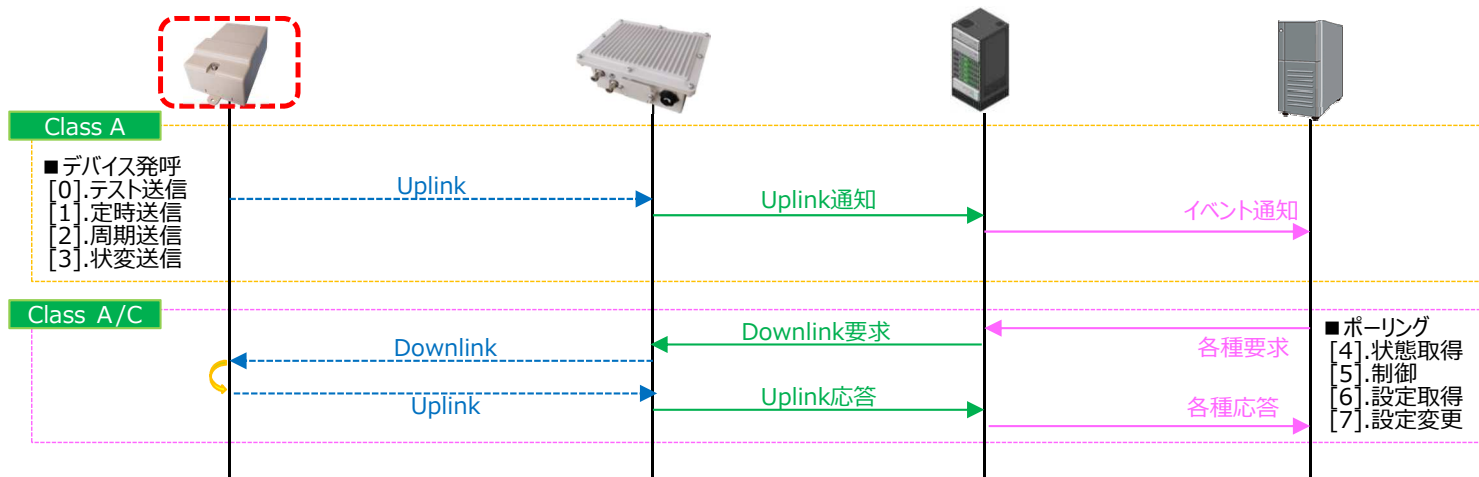
想定するLoRaWANソリューション

- インフラの監視、センシング（例：水門陸閘の開閉・故障検知）
- 公共セキュリティ、災害対策の監視システム（例：ドアの開閉検知・雨量監視）

LoRaWANソリューション内の位置付け



対応シーケンス



装置仕様

材質 / 色	PC+ABS / ベージュ	
サイズ / 重量	133×83×53mm (突起物含まず) / 325g (リチウム電池を含む)	
電源 / 電池・種類 / 構成 / 容量	DC+2.5~3.3V / リチウム電池 / 6本 1パック / 15,360[mAh]	
外部インタフェース (DI)	仕様	無電圧接点入力
	モード	①ノーマルモード : Open / Close ②状態モード : 検出無し / 立ち上がりエッジ / 立ち下がりエッジ / 立ち上がり・立ち下がりの両エッジ ③パルスカウンタモード : 検出可能パルス幅 (100[ms]~2550[ms]) ※パルスカウンタ積算値を保持
保守	リードスイッチ	保守、試験用 (テスト発呼)
	インタフェース	保守用シリアル (設定変更)
アンテナ	内蔵パターンアンテナ : 3dBi以下	
使用条件 / 冷却方法	-10~+60℃、25%~85% (結露、氷結なきこと) / 自然空冷	
防水・防塵	IP44	

大井電気株式会社

本社 〒222-0011 横浜市港北区菊名7-3-16 TEL:045-433-3051 FAX:045-401-2194
 北海道支社 〒060-0041 札幌市中央区大通東4-4-18 FJ-1st.BLD 2F TEL:011-222-7395 FAX:011-271-1560
 東北支社 〒980-0811 仙台市青葉区一番町4-1-1仙台セントラルビル4F TEL:022-209-5950 FAX:022-209-5955
 中部支社 〒466-0064 名古屋市昭和区鶴舞2-4-17名伸ビル TEL:052-882-4651 FAX:052-882-4652
 大阪支社 〒564-0063 吹田市江坂町1-21-39土泰第1ビル203号 TEL:06-6388-6001 FAX:06-6388-6502
 広島支社 〒730-0036 広島市中区袋町5-5マキデザインビル4F TEL:082-241-8680 FAX:082-241-8283
 九州支社 〒810-0001 福岡市中央区天神4-8-25ニココービル6F TEL:092-731-2201 FAX:092-731-2238

お問い合わせ



製品コード : 1RDT00085
 カタログ番号 : KA2004325 A
 A2 (2020年5月)